



| Gesundheit | **Mobilität** | Bildung |



## Der Fernbusmarkt in Deutschland IV/2018.

IGES Kompass Mobilität – Fernbusmarkt Deutschland, Marktstand Oktober 2018.

## Inhalt

1. IGES Mobilitätsberatung
2. Marktentwicklung im innerdeutschen Fernverkehrsmarkt  
(Schwerpunkt Fernbus)



# 1. Wir stellen uns vor: IGES Mobilitätsberatung



# Ausgewählte Kunden und Referenzen

## Von Erreichbarkeitssicherung bis Verkehrssicherheit!

### Kurzprofil IGES

- Gegründet 1980 als unabhängiges Institut:
  - Berlin,
  - Nürnberg,
  - Hamburg
- Größtes privates Forschungs- und Beratungsinstitut im deutschen Gesundheitswesen
- 2007 Gründung des Geschäftsbereiches Mobilität
- Seither über 1.200 Projekte im Gesundheits- und Mobilitätsbereich
- Über 120 Experten (v.a. Verkehrswesen, Lebenswissenschaften, Ökonomie, Statistik)

### INFRASTRUKTUR UND GESUNDHEIT



# Ausgewählte Kunden und Referenzen Vom Fernbus bis zum Deutschlandtakt!

## Kunden (Auswahl)

- Aufgabenträger des SPNV
- Aufgabenträger des Straßen-ÖPNV
- Bundes- und Landesministerien
- Landkreise, Städte und Gemeinden
- Verkehrsunternehmen
- Industrie und Verbände

## Referenzen (Auswahl)

- ÖPNV und SPNV in Stadt und Land
- Neue Mobilität: E-Mobility und Shared Modes
- Erreichbarkeit und Daseinsvorsorge
- Gesundheitsmobilität
- Finanzierung und Wirtschaftlichkeit



## Vier wesentliche Kompetenzfelder im Bereich Fernbus

### Marktanalyse

Wir analysieren die Marktentwicklung.

- Linien, Preise, Haltestellen
- Servicelevel
- Zeitreihen

### Marktforschung

Wir wollen es genau wissen!

- Kundenverhalten und -wünsche
- Betreiberanforderungen

### Fernbusstrategie

Von der Idee bis zum rollenden Bus.

- Linien-/Netzplanung
- Business Case
- Genehmigung und Inbetriebnahme

### Fernbusterminal und -haltestellen

Die Visitenkarten des Fernbus.

- Standortwahl und Potenzialanalysen
- Funktionale und Servicekonzeption
- Betreiber- und Finanzierungskonzepte



# Fernbusstrategie

## Von der Idee bis zum rollenden Bus.

### ▪ Entwicklung und Bewertung von Strategien Ihres Markteintritts

- Marktprognosen sowie Identifizierung und Bewertung von Marktpotenzialen
- Potenzialanalyse für Fernbusverbindungen
- Wettbewerbsanalysen

### ▪ Linien- und Netzplanung

- Entwicklung grober Betriebskonzepte
- Betriebskostenermittlung und -bewertung
- Nutzer- und Erlösschätzungen

### ▪ Unterstützung bei der Erstellung Ihres Businessplans

- Empfehlung zu Marketingmaßnahmen und Preisstrategien
- Prognosen für Umsätze und Kosten, Cash Flow-Analyse
- Sensitivitäts- und Risikoanalyse

### ▪ Vorbereitung und Begleitung des Genehmigungsverfahrens

### ▪ Begleitung bei der Inbetriebnahme

### ▪ Vertriebs- und Marketingstrategien



# Fernbusterminal und Fernbushaltestellen

## Die Visitenkarten des Fernbusses.



### ▪ Identifizierung geeigneter Standorte für Fernbusterminals

- Standortanalysen
- Nachfrageanalysen
- Machbarkeitsstudien

### ▪ Betreiber- und Finanzierungskonzeption

- Öffentliche Finanzierung und Organisation
- Gemischtwirtschaftliche Finanzierungs- und Organisationsmodelle, Öffentlich-Private-Partnerschaften
- Private Finanzierungs- und Organisationsmöglichkeiten

### ▪ Konzeption von Fernbusterminals und Fernbushaltestellen

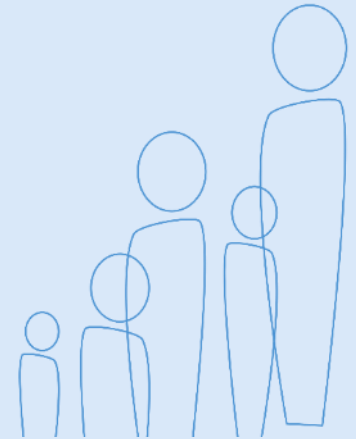
- Anforderungen von Fahrgästen und Fernbusbetreibern an Fernbusterminals
- Festlegung gestalterischer Aspekte zur Terminalgestaltung
- Definition funktionaler Anforderungen
- Betriebskonzeption

### ▪ Projektkommunikation und Management von Beteiligungsprozessen

Foto: Marahrens.

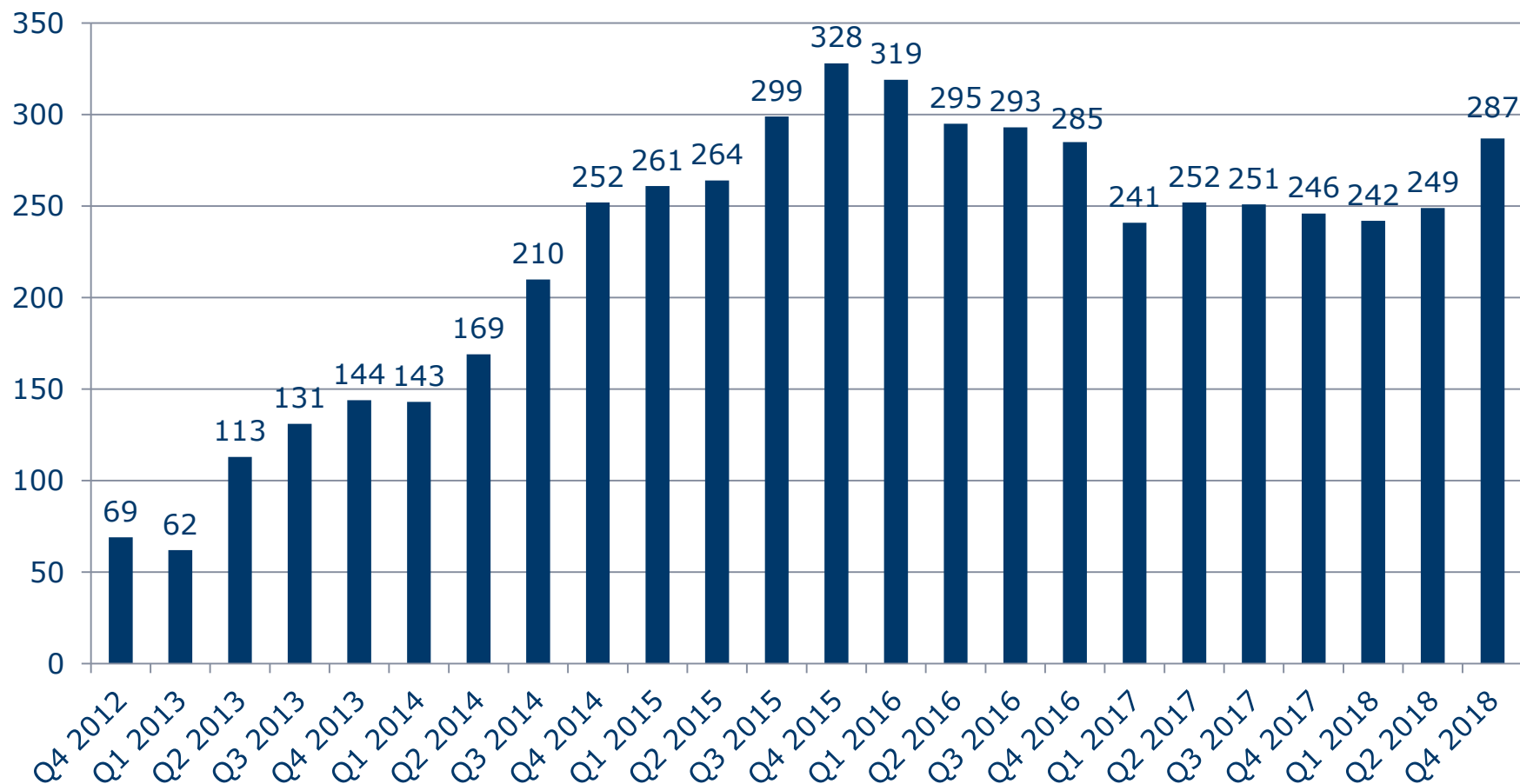


## 2. Marktentwicklung im innerdeutschen Fernverkehrsmarkt (Schwerpunkt Fernbus)



# Linienanzahl

## Wieder steigendes Angebot seit Anfang 2018



Quelle: IGES, Daten Stand Oktober 2018.

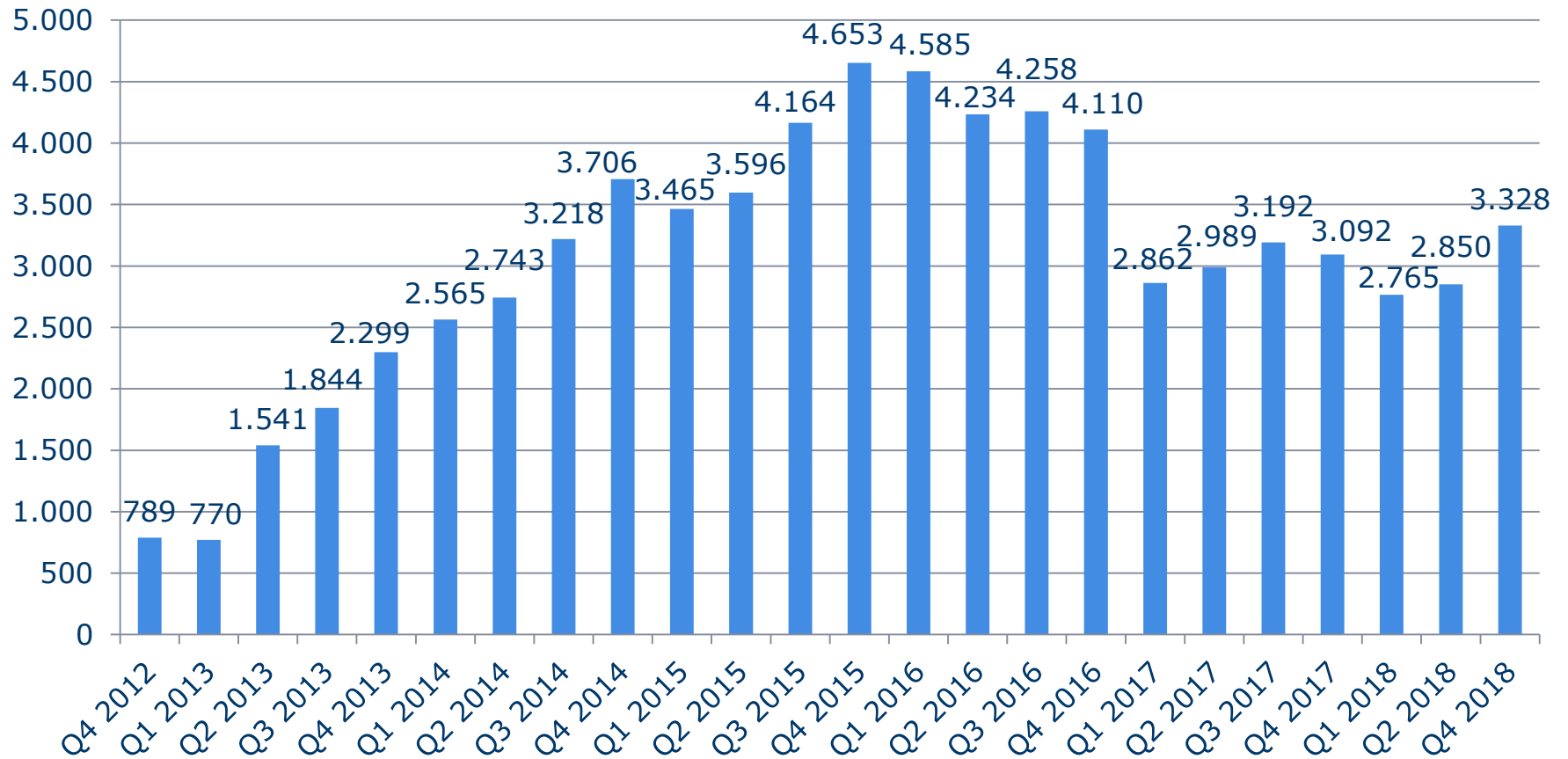
Anmerkung: Inklusive grenzüberschreitende Linien mit Kabotage. Ohne Flughafenzubringer.

Anstieg Q2 zu Q4 2018: 16 neue Linien, 22 neue Linien mit saisonalem Fahrtenangebot im Erhebungszeitraum Q4 2018.

# Fahrtenangebot

## Erneute Zunahme unter Beachtung saisonaler Effekte

Angeborene Fahrtenpaare pro Woche (1 Fahrtenpaar = eine Hin- und Rückfahrt).



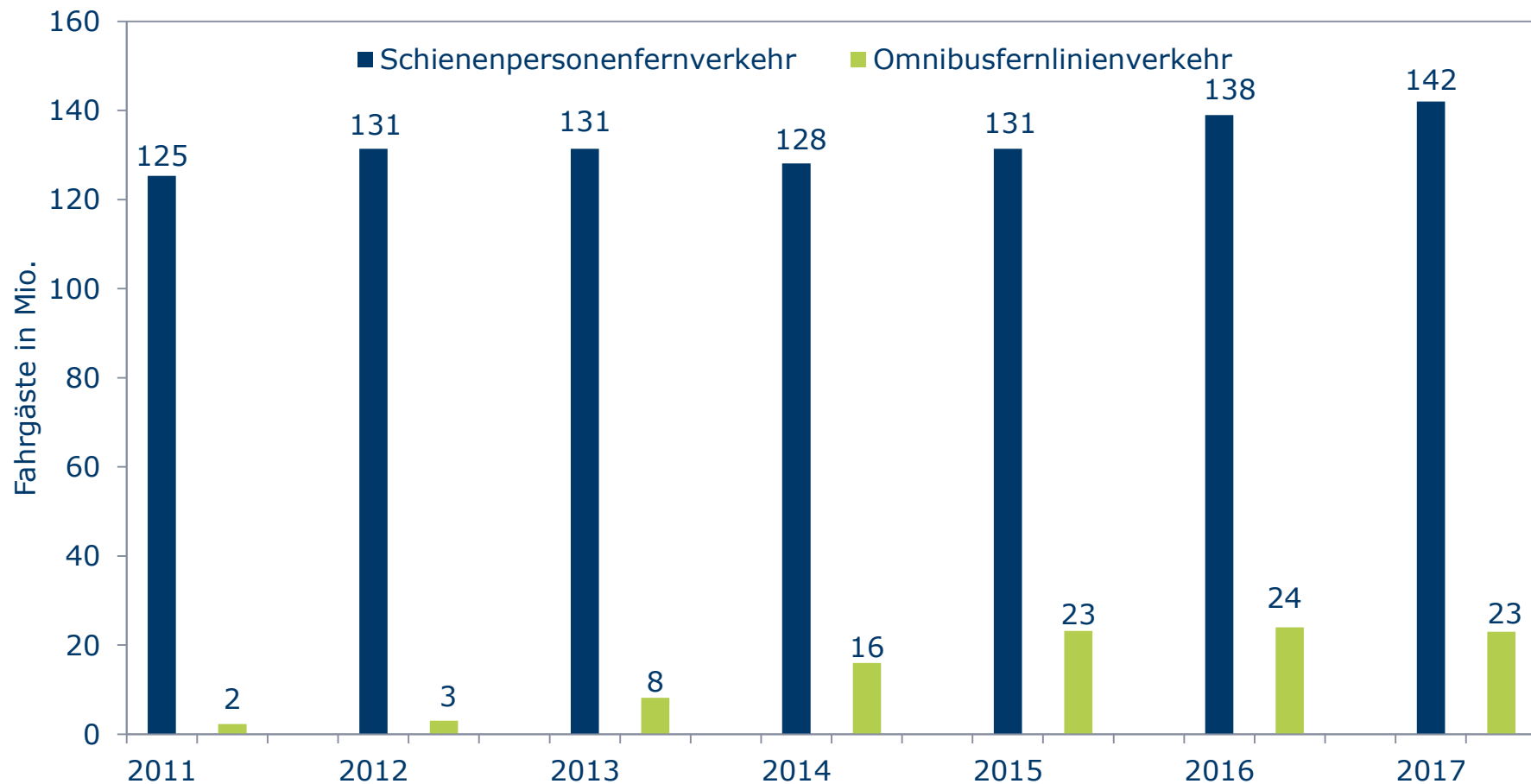
Quelle: IGES, Daten Stand Oktober 2018.

Anmerkung: Inklusive grenzüberschreitende Linien mit Kabotage. Ohne Flughafenzubringer.

Anstieg Q2 zu Q4 2018: 16 neue Linien, 22 neue Linien mit saisonalem Fahrtenangebot im Erhebungszeitraum Q4 2018.

# Fahrgastzahlen 2017

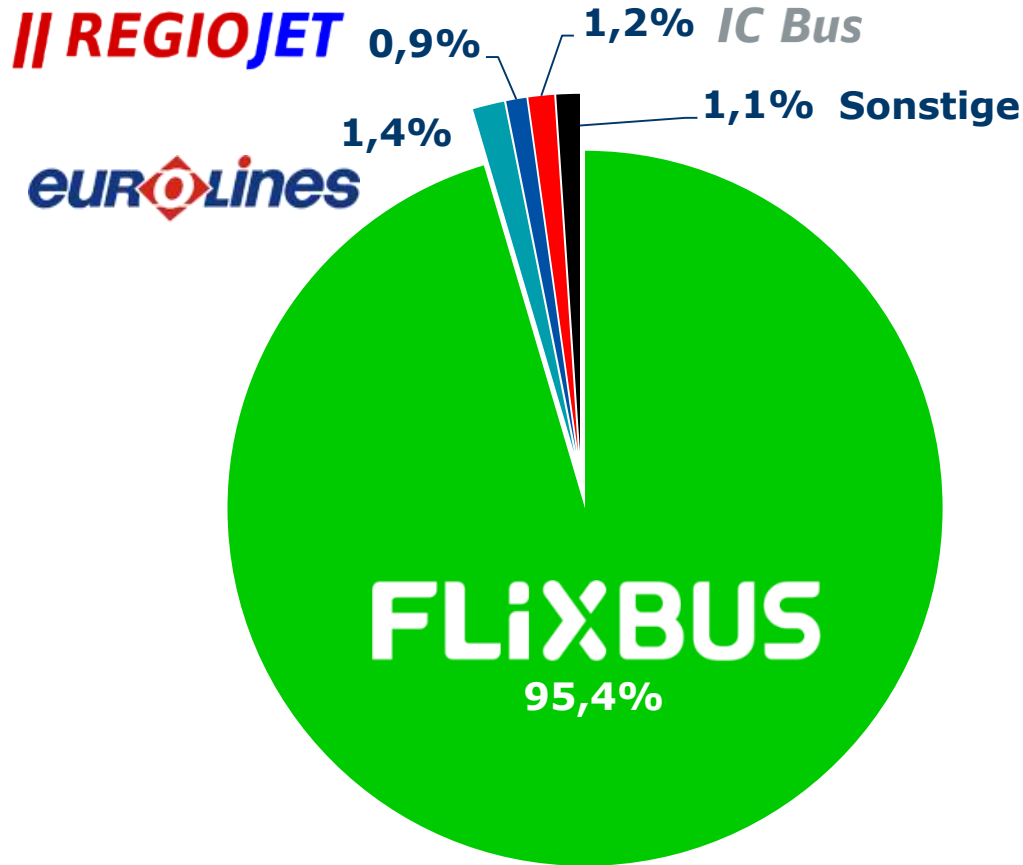
## Konstanz im Fernbusmarkt, Wachstum im Schienenfernverkehr



Quelle: Statistisches Bundesamt.

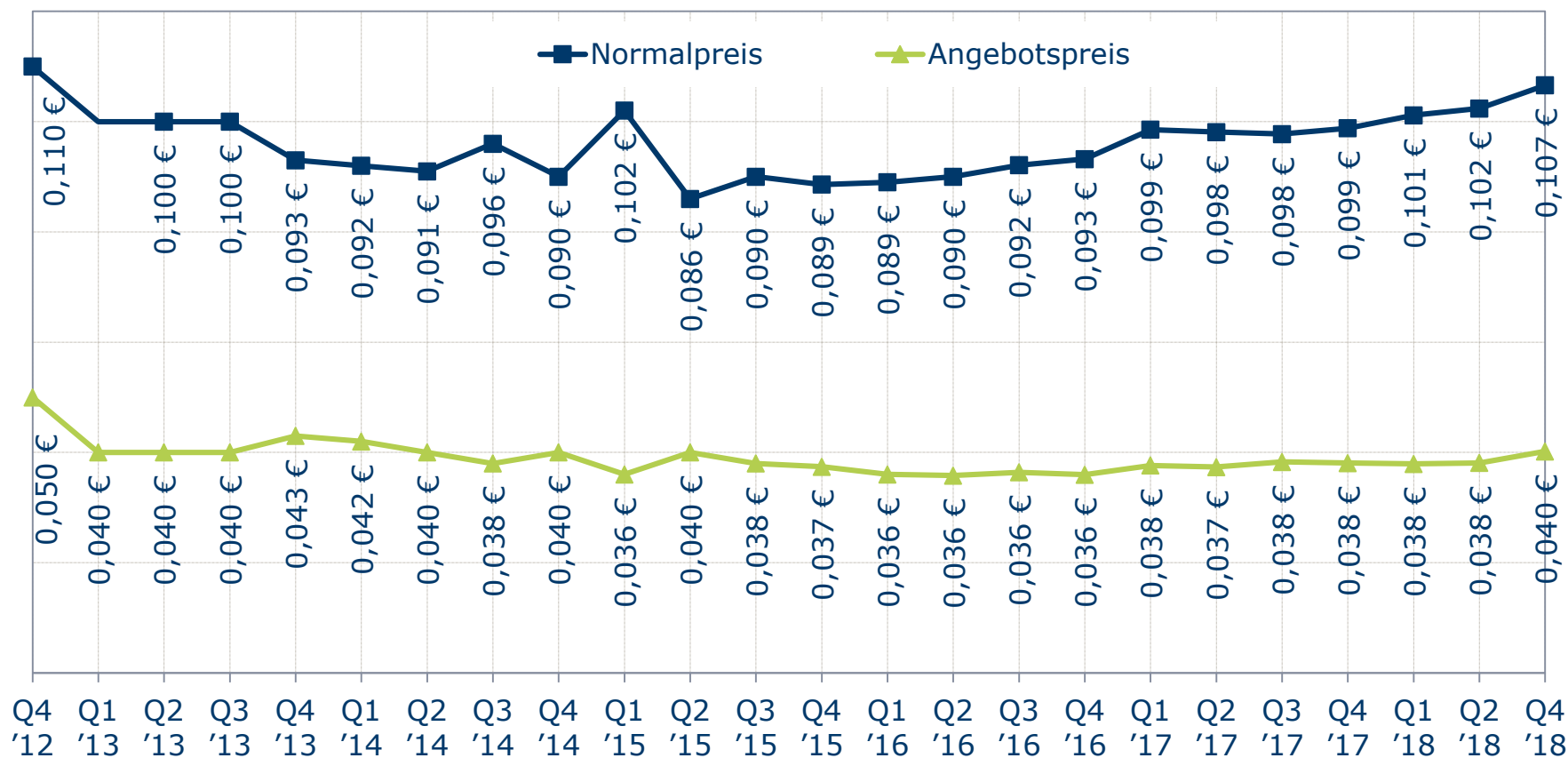
# TOP Fernbusanbieter

Marktanteile nach angebotenen Fahrplankilometern



Quelle: IGES, Daten Stand Oktober 2018. Inklusive grenzüberschreitende Linien mit Kobotage. Ohne Flughafenzubringer.

## Entwicklung der Preise (Umsatzerlös je Fahrgast und km) im Fernbusmarkt, Zeitraum Oktober 2012 bis Oktober 2018



Quelle: IGES, Daten Stand Oktober 2018. Angaben = brutto.

## **Kontakt:**

Christoph Gipp, Geschäftsführer  
christoph.gipp@iges.com  
Fon +49 30 230 809 589  
Fax +49 30 230 809 11

IGES Institut GmbH  
Friedrichstraße 180  
10117 Berlin

**[www.iges.com](http://www.iges.com)**

## **Autoren:**

Christoph Gipp  
Annkatrin Nickels  
Jil Apel

Bildnachweis:  
Wenn nicht anders angegeben: Gipp.