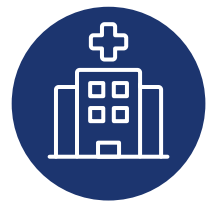


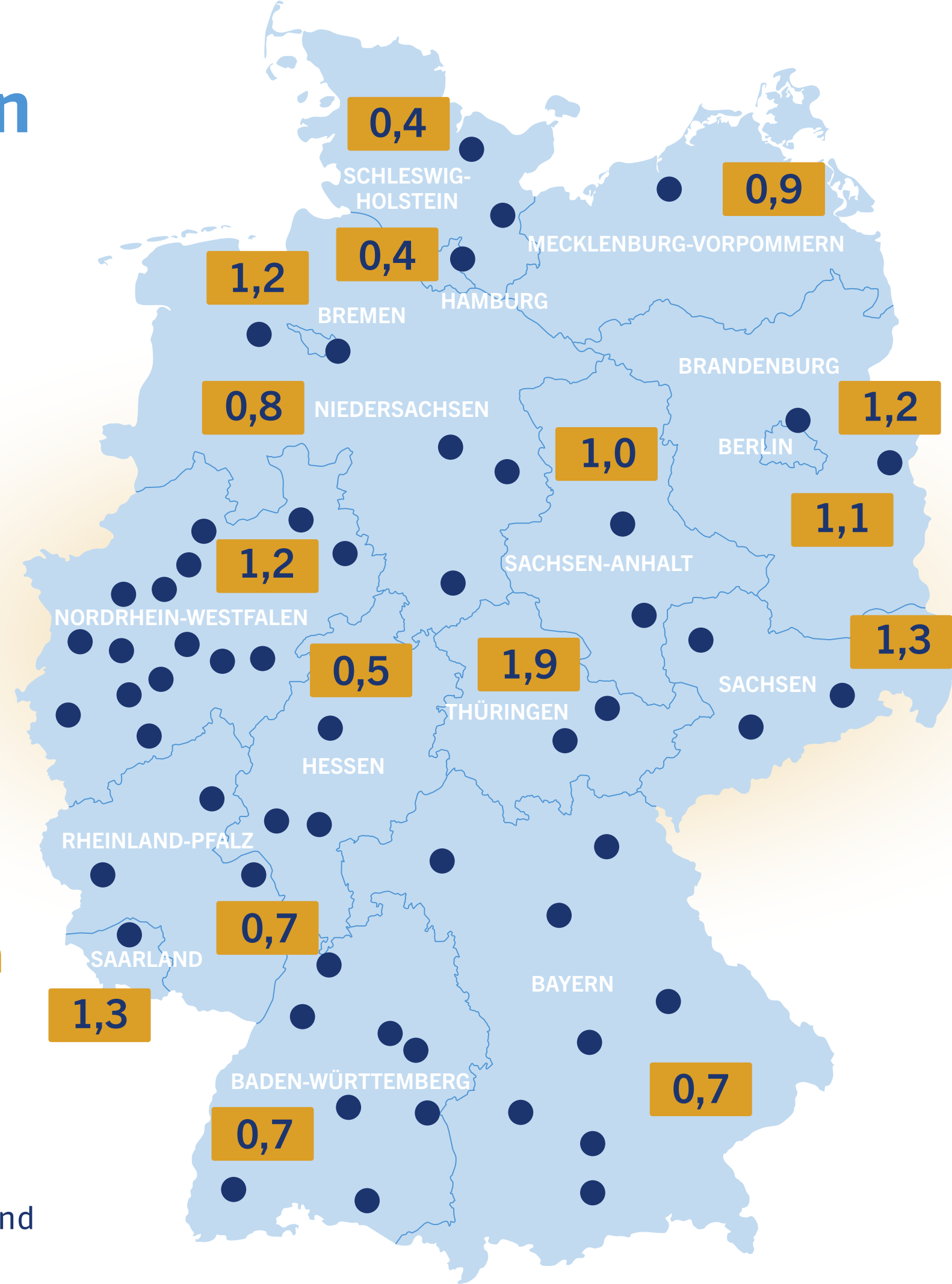
Standorte und Kapazitäten radiopharmazeutischer Therapieangebote – Regionale Unterschiede



Kliniken mit Angeboten zur Radioligandentherapie und Radionuklidtherapie



Nuklearmedizinische Klinikbetten pro 100.000 Einwohner



Quelle: IGES, Weißbuch Radioligandentherapie in Deutschland